



TeleGGZ Consultatie Afspraken

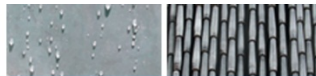
Een normpraktijk (2.350 patiënten) van HUS heeft de beschikking over **maximaal 10 uur consultatie per jaar**. U berekent het maximum aantal consultatie-uren voor uw huisartsenpraktijk als volgt: aantal ingeschreven patiënten in uw praktijk/2.350x10 (bv. 4.700/2.350*10 = 20 uur). Binnen dit maximum kunt u zelf uit onderstaande menukaart bepalen welke consultaties u inzet. Alle consultaties zijn inclusief registratie door de GGZ-professional in KSYOS en komen retour in uw HIS.

Consultatie Menukaart:

- 1) Geschreven consult:** 10 minuten
- 2) Telefonisch consult:** 15 minuten
- 3) Face-to-face consult:** 60 minuten*
- 4) MDO-consult:** 15 minuten*

** In onderling overleg met de GGZ-professional kan het raadzaam zijn om afspraken te maken over een minimum aantal patiënten (i.v.m. reiskosten) per praktijkbezoek.*

**Heeft u vragen? Neem dan contact op met de
KSYOS servicedesk: 020 – 600 00 60 of info@KSYOS.org**



Definities en werkwijze

- 1) **Geschreven consult:** geschreven vraag via TeleGGZ met binnen 2 werkdagen een geschreven antwoord in KSYOS en het HIS. Laagdrempelig, tijd- en plaats onafhankelijk.
- 2) **Telefonisch consult:** telefonisch consult via TeleGGZ. U wordt door de GGZ-professional gebeld op een gewenst tijdstip. Na het telefonisch consult ontvangt u een geschreven advies van de GGZ-professional retour in KSYOS en in het HIS.
- 3) **Face-to-face consult (f2f-consult):** enkelvoudig fysiek consult, waarbij GGZ-professional een patiënt ontvangt in de huisartsenpraktijk. U start het f2f-consult via TeleGGZ en de GGZ-professional rapporteert na afloop het advies in KSYOS en het HIS.*
- 4) **Multidisciplinair overlegconsult (MDO-consult):** korte fysieke consulten over meerdere patiënten tussen huisarts en/of POH-GGZ en een GGZ-professional. U start het MDO-consult via TeleGGZ en de GGZ-professional rapporteert na afloop het advies in KSYOS en het HIS.*

* De planning van f2f- en MDO-consulten stemt u rechtstreeks met de GGZ-professional af.

Heeft u vragen? Neem dan contact op met de
KSYOS servicedesk: 020 – 600 00 60 of info@KSYOS.org